



## Climatologie des années

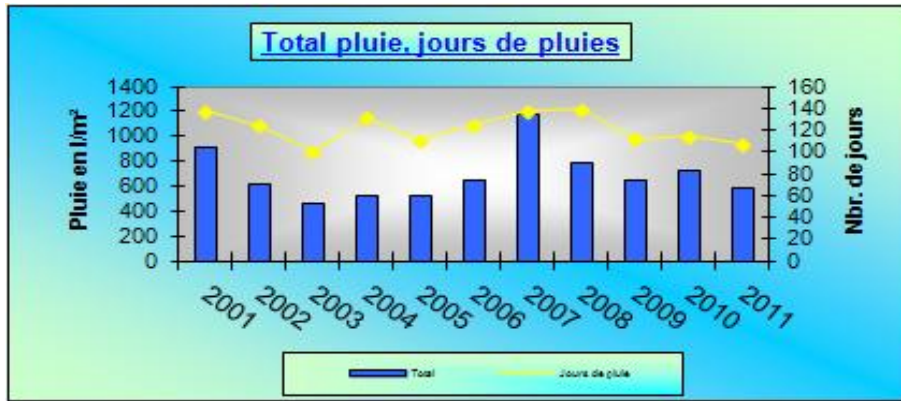
### PLUVIOMETRIE

Les normales 1971-2000 proviennent de la station Météo France de Doncourt-lès-Conflans

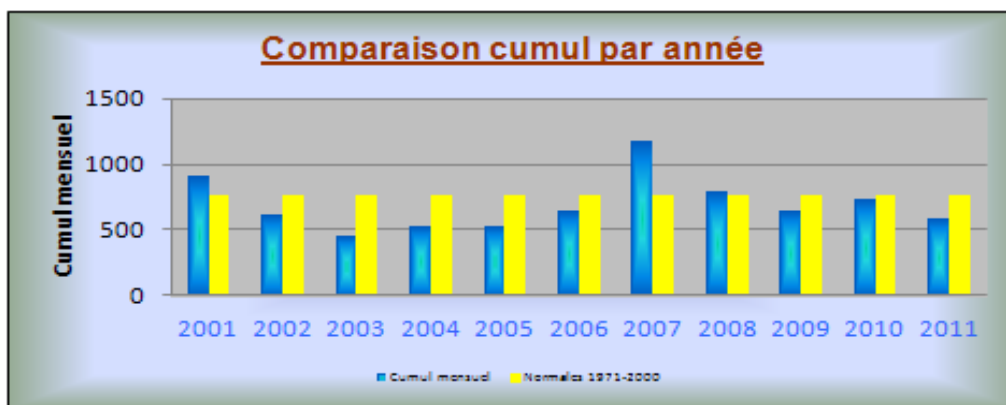
Année	Total Mensuel	Normales mensuel	Maxi jours	Jours de pluie >=1mm	Normales jours de pluie
2004	527,0mm	769,9mm	27,00mm	131	128,8
2005	528,0mm	769,9mm	36,00mm	111	128,8
2006	643,0mm	769,9mm	38,00mm	125	128,8
2007	1175,0mm	769,9mm	48,00mm	137	128,8
2008	790,0mm	769,9mm	28,00mm	139	128,8
2009	647,3mm	769,9mm	23,80mm	112	128,8
2010	730,2mm	769,9mm	38,50mm	114	128,8
2011	581,8mm	769,9mm	28,80mm	95	128,8

Année	Jours > 0mm	Jours > 2mm	Jours > 5mm	Jours > 10mm	Jours > 20mm	Jours > 30mm	Jours > 40mm	Jours de neige
2004	47	42	32	9	1			12
2005	37	36	23	13		2		13
2006	32	48	25	16	4			5
2007	34	30	30	28	11	2	1	3
2008	33	48	31	21	5			4
2009	67	48	27	18	2			5
2010	103	43	29	18	1	1		20
2011	99	47	25	8	2			4

## Graphique de la pluviométrie des années



Comparaison des cumuls annuels avec la station de Doncourt-lès-Conflans



Comparaison des jours de pluies avec la station de Doncourt-lès-Conflans

